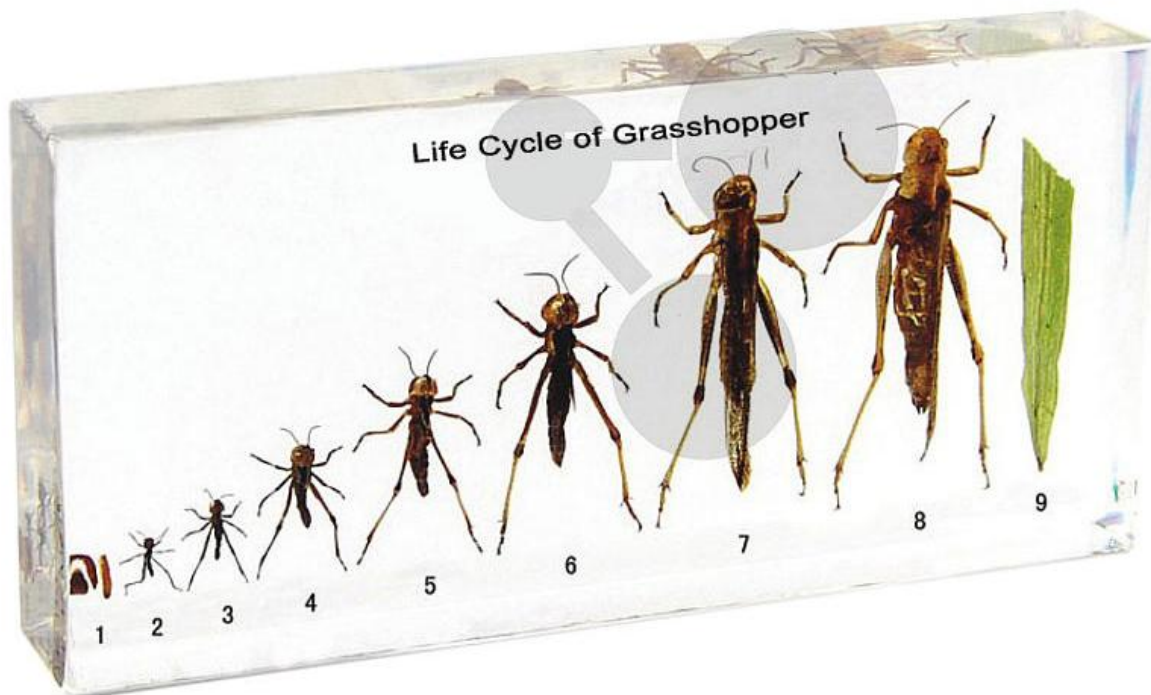


## Cycle de vie de la sauterelle inclusion en résine



Ce modèle expose le développement de la sauterelle. La composition est moulée dans une résine époxy.

1. Oeuf
2. 1<sup>er</sup> stade larvaire
3. 2<sup>ième</sup> stade larvaire
4. 3<sup>ième</sup> stade larvaire
5. 4<sup>ième</sup> stade larvaire
6. 5<sup>ième</sup> stade larvaire
7. Mâle adulte
8. Femelle adulte
9. Feuille de riz