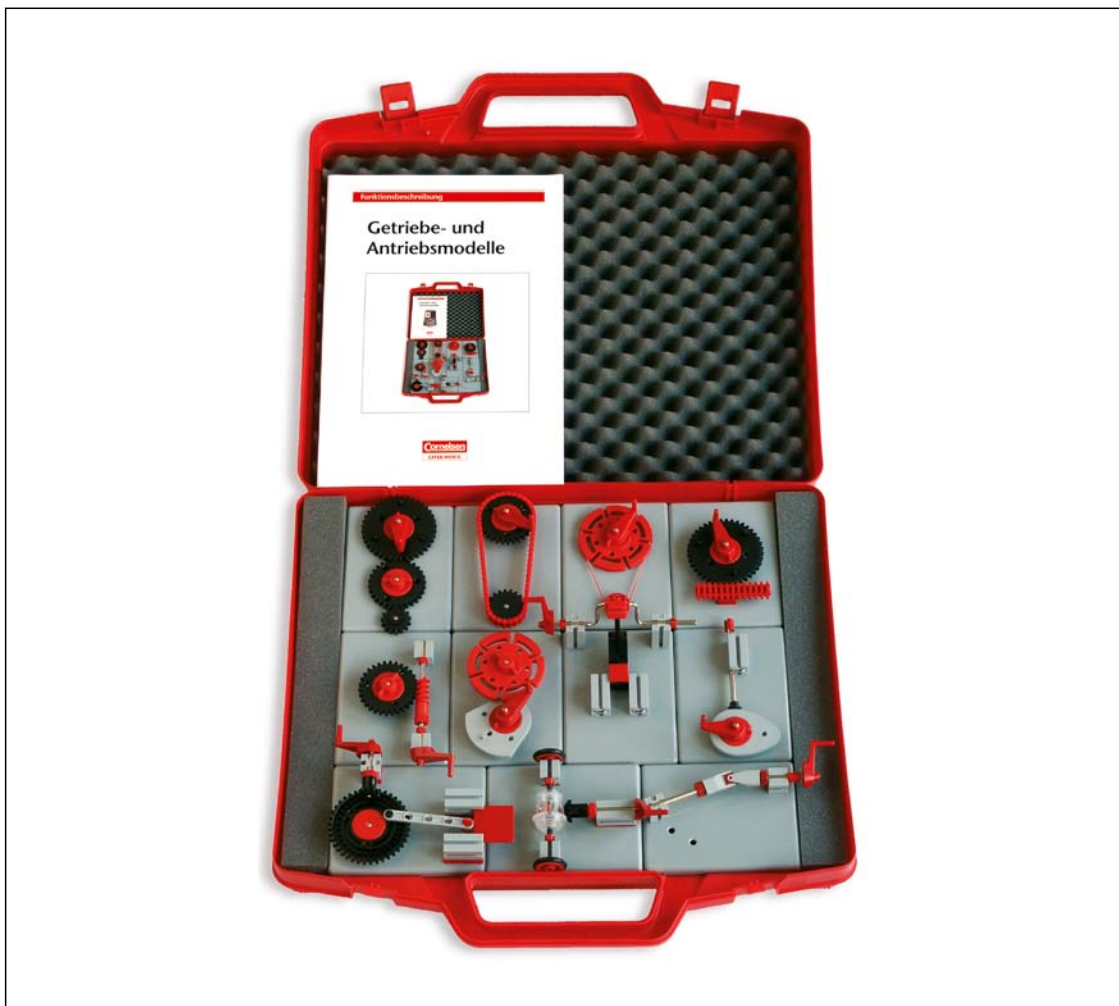


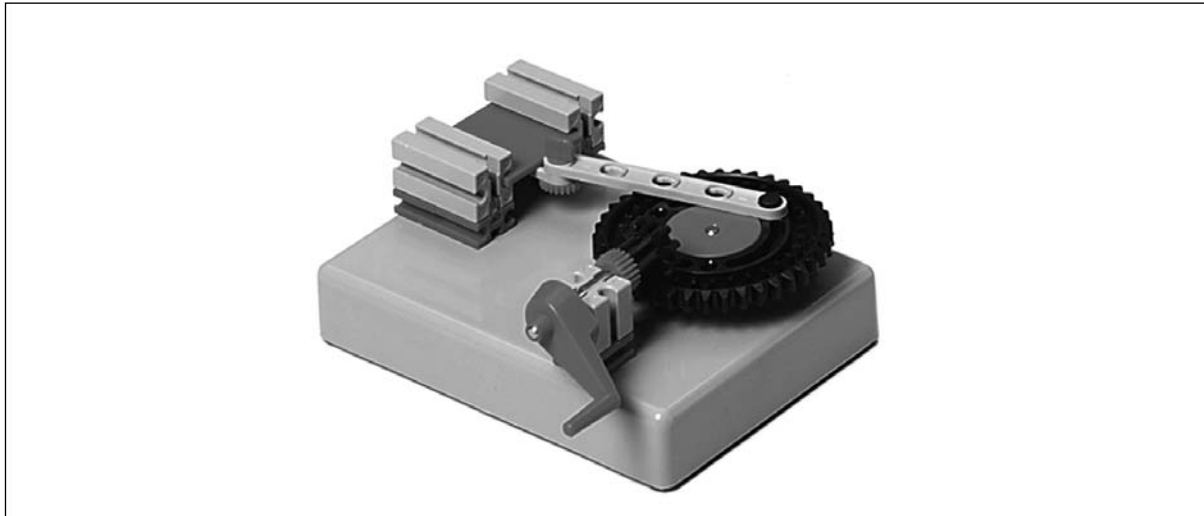
Getriebe- und Antriebsmodelle



Auszug
aus der
Original-Versuchsanleitung

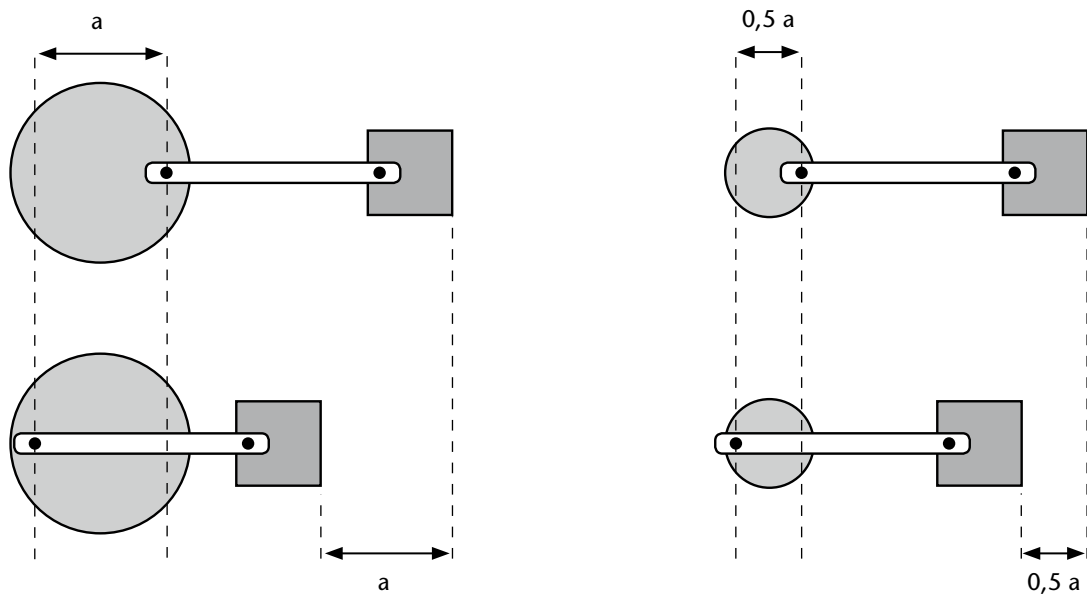
u beziehen bei CONATEX-DIDACTIC Lehrmittel GmbH

9 Funktionsmodell Kurbelgetriebe



Funktionsprinzip

Die Kurbelscheibe dient der Umformung einer gleichmäßigen Drehung des Antriebsgliedes in eine periodisch veränderliche Bewegung und umgekehrt. Bei gleichförmig drehender Antriebsbewegung erfolgt der Abtrieb als Hin- und Herbewegung auf gerader Bahn (Schubkurbel). Dabei kann der Hub in der geraden Bahn durch die Größe der Kurbelscheibe (Durchmesser) beeinflusst werden:



Technische Anwendungen

Erzeugung der Hin- und Herbewegung an Sägen, Pressen, Hobeln und ähnlichen Maschinen. Historisch bei der Umsetzung der Kolbenbewegung an Dampfmaschinen und Stirling-Motoren in Drehbewegungen.