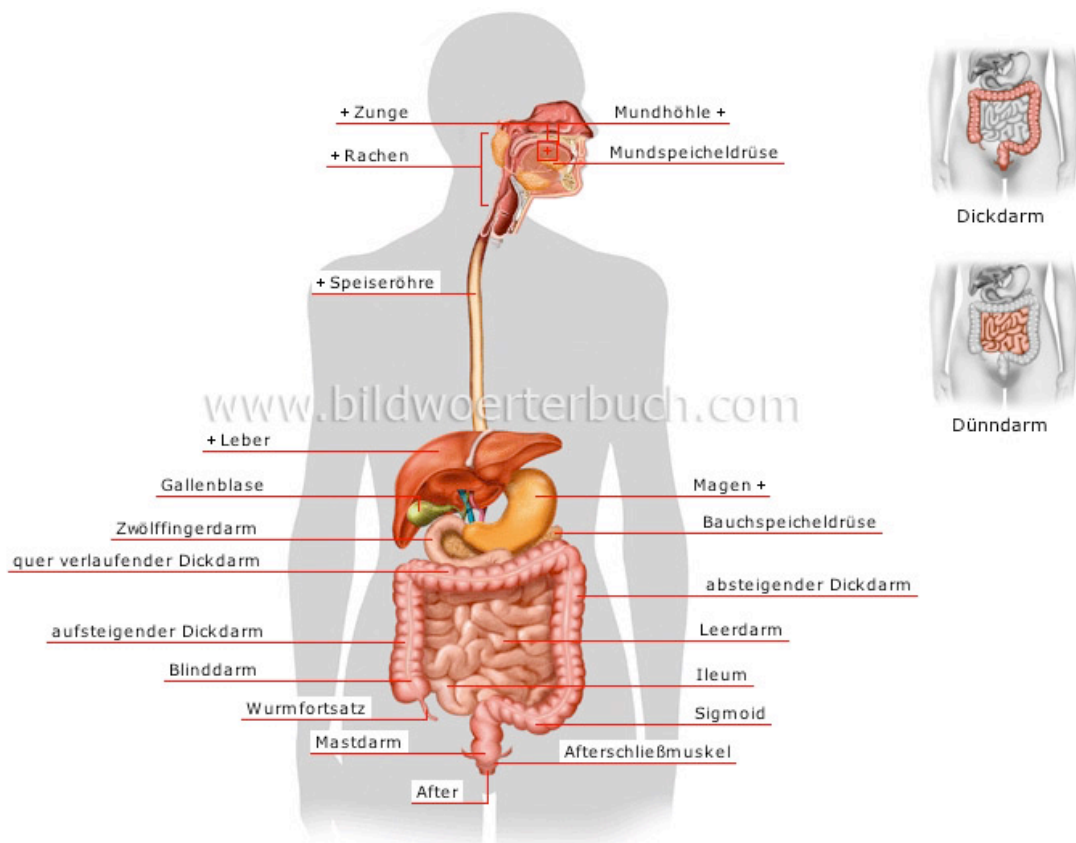


Funktionsmodell Verdauungsapparat

[BLD_1093000.DOC]



Mit den Begriffen Verdauungstrakt oder Verdauungsapparat (lat.: Apparatus digestorius) werden die Organe zusammengefasst, die der Aufnahme, der Zerkleinerung und dem Weitertransport der Nahrung dienen, um diese letztlich zu verdauen und die darin enthaltenen Nährstoffe für den Körper verwertbar zu machen. Weitere Synonyme für den Verdauungstrakt sind Canalis alimentarius und Systema digestivum. Der Verdauungsapparat besteht aus der Mundhöhle, dem Pharynx, der Speiseröhre, dem Magen-Darm-Trakt (Syn. Gastrointestinaltrakt, von griech. gaster Magen und lat. intestinum Darm), der Leber mit den Gallenwegen und der Bauchspeicheldrüse.

