

Menschlicher Torso (Classic-Qualität)

1. Beschreibung

Ein in 14 Teile zerlegbarer Torso aus unzerbrechlichem Kunststoff, abwaschbar und unverformbar.

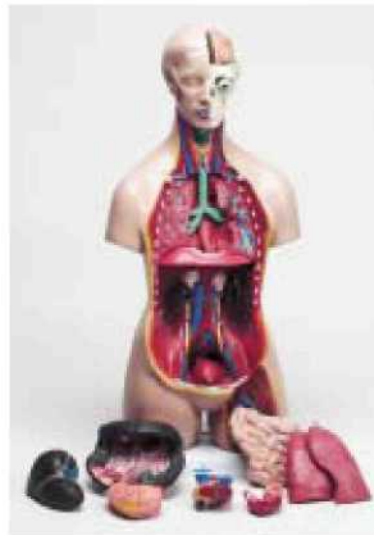
Höhe: 85 cm

Der Kopf ist abnehmbar. Auch die sichtbare linke Gehirnhälfte ist herausnehmbar, damit der Blick auf das Gehirn in einem zur Körpermittelachse parallelen Schnitt freigegeben wird.

Das linke Auge kann herausgenommen werden.

2. Zusammensetzung

Kopf: 1 Teil
Gehirn: 1 Teil
linkes Auge: 1 Teil
Lunge: 2 Teile
Herz: 2 Teile
Leber: 1 Teil
Niere: 1 Teil
Magen: 2 Teile
Darm: 3 Teile



KOPF

1 Stirnbein - Stirnhöhle	8 Nasenbein
2 Keilbein	9 untere Nasenmuschel
3 Schläfenbein	10 Zunge
4 Scheitelbein	11 Oberkiefer
5 Hinterhauptbein	12 äußerer Gehörgang
6 obere Nasenmuschel	13 Auge
7 mittlere Nasenmuschel	

QUERSCHNITT DES HALSES

14 Rückenmark	22 langer Halsmuskel
15 Riemenmuskel des Halses	23 Kopfwender
16 vierter Halswirbel	24 Zungenbein
17 Schließmuskel	25 Halbdornmuskel des Kopfes
18 Rachen	26 Bandscheibe zwischen Wirbel C3 und C4
19 Schildknorpel	27 innerer Skalenusmuskel
20 Riemenmuskel des Kopfes	28 Querfortsatz
21 Trapezmuskel	

GEHIRN

- 29 Stirnlappen
- 30 Scheitellappen
- 31 Hinterhautlappen
- 32 Schläfenlappen
- 33 Kleinhirn

QUERSCHNITT DES GROßHIRNS

- | | |
|------------------------------|---------------------------------------|
| 41 Balken | 51 Zirbeldrüse |
| 42 durchsichtige Scheidewand | 52 hintere Kommissur |
| 43 Trigonum | 53 Vierhügelplatte |
| 44 vierter Ventrikel | 54 cerebrales Aquädukt |
| 45 Hirnschenkel | 55 vierter Ventrikel |
| 46 Brücke | 56 Zwischenhirnverbindung |
| 47 verlängertes Mark | 57 Sehstrahlung |
| 48 Kleinhirn | 58 Hypothalamus |
| 49 Sehnervkreuzung | 59 Foramen interventriculare (MONROI) |
| 50 Hypophysenstiel | |

DER HALS

- | | |
|------------------------------------|-------------------------------|
| 60 Schildknorpel | 67 Schlüsselbeinarterie |
| 61 Ringknorpel-Schildknorpelmuskel | 68 linke Halsschlagader |
| 62 Schilddrüse | 69 linke Schlüsselbeinarterie |
| 63 Luftröhrenknorpel | 70 rechte innere Drosselvene |
| 64 Luftröhre | 71 rechte Achselvene |
| 65 rechte Halsschlagader | 72 linke innere Drosselvene |
| 66 Schilddrüsenarterie | 73 linke Achselvene |

BRUSTKORB

- 74 Speiseröhre
- 75 Luftröhre
- 76 Gabelung der Luftröhre
- 77 rechter Hauptbronchus
- 78 linker Hauptbronchus

RECHTER LUNGENFLÜGEL

- 79 oberer Lappen
- 80 mittlerer Lappen
- 81 unterer Lappen

LINKER LUNGENFLÜGEL

- 82 oberer Lappen
- 83 unterer Lappen

DAS HERZ

84 rechte Herzkammer	98 rechter Ast der Lungenarterie
85 linke Herzkammer	99 linker Ast der Lungenarterie
86 rechtes Herzohr	100 rechte Lungenvenen
87 linkes Herzohr	101 linke Lungenvenen
88 Sulcus interventricularis anterior	102 untere Hohlvene
89 Sulcus ventricularis posterior	103 rechter Vorhof
90 aufsteigender Teil der Aorta	104 rechte Herzkammer
91 Aortenbogen	105 Pulmonalklappe
92 Arm-Kopfschlagader	106 Trikuspidalklappe
93 linke Halsschlagader	107 linker Vorhof
94 linke Schlüsselbeinarterie	108 linke Herzkammer
95 obere Hohlvene	109 Aortenklappe
96 Lungenarterie	110 Mitralklappe
97 Sinus coronarius (erweiterter Teil der großen Herzvene)	111 Zwerchfell

BAUCHRAUM

112 Leber, rechter Lappen	134 absteigender Dickdarm
113 Leber, linker Lappen	135 Blinddarm
114 Leberband, sichelförmig oder rund	136 Wurmfortsatz
115 Dreieckband rechts	137 Sigmoid
116 Dreieckband links	138 Netz
117 untere Hohlvene	139 Milz
118 Spiegellappen	140 Bauchschlagader
119 Pfortader	141 Hohlvene
120 Leberschlagader	142 Hüftschlagader
121 Gallenblase	143 Hüftvene
122 Gallenblasengang	144 Nierenvene
123 Leber- und Gallenblasengang	145 Nierenschlagader
124 gemeinsamer Lebergang	146 rechte Nebennierenkapsel
125 Mageneingang (Cardia)	147 linke Nebennierenkapsel
126 große Magenkrümmung	148 rechte Niere
127 kleine Magenkrümmung	149 linke Niere
128 Magenpförtner	150 Nierenrinde
129 Bauchspeicheldrüse	151 Nierenmark
130 Zwölffingerdarm	152 Nierenbecken
131 Leerdarm-Krummdarm	153 Harnleiter
132 aufsteigender Dickdarm	154 Rektum
133 querverlaufender Dickdarm	