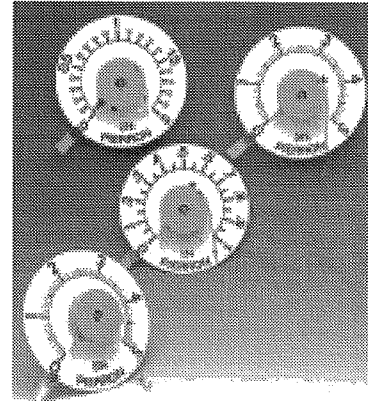


MC02093 - 02094 - 02095 - 02541 Kraftmesser mit runder Skala mit Magnet

Lieferbar mit Magnet für eine Metalltafel (oder jede andere Metallfläche). Mit einem Stab aus Satz 3 Stäbe MT2099 können die Kraftmesser auch an Stativmaterial befestigt werden.

Diese Kraftmesser sind mit einer Spiralfeder ausgestattet, welche in einem Präzisionskugellager sitzt.



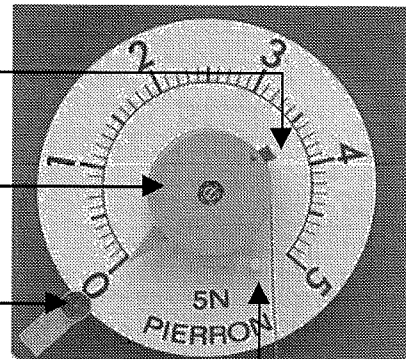
Einstellungsmöglichkeiten

Klipp zur Spannungsjustierung der Feder (2)

Rolle, auf das Kugellager aufgesetzt, schützt die Feder

Stift und Stellschraube zur Nullpunkteinstellung (1)

Sicherheitsklemme (Schutz der Feder)



Nullpunkteinstellung

Man lockert die Stellschraube (1) auf dem Stab, dann wird die Skala gedreht, bis die Anzeigenmarkierung exakt auf die Null zeigt.

Genauigkeitseinstellung der Federspannung

Mit Hilfe einer Masse wird der Kraftmesser bis auf seinen Maximalwert ausgelenkt. Jetzt justiert man diese Auslenkung, indem man den Klipp (2) nach links oder rechts versetzt.

Der Kraftmesser kann nun für die Versuche eingesetzt werden.

Aufbewahrung der Kraftmesser mit Magnethalter

Es wird empfohlen, diese Kraftmesser auf einer Metallfläche aufzubewahren. (z.B. Tür eines Metallschranks oder einer Metalltafel)

Material zur Vervollständigung der Kräftelehre

| | |
|---------|---|
| MT02257 | Metalltafel 40 x 60 cm mit Fuss |
| CL01871 | Metalltafel 90 x 60 cm mit Tischstativ |
| CL01872 | Metalltafel 120 x 90 cm mit Tischstativ |