

## 114.4051 kabelloses Spektrometer Anleitung zum Austausch des Akkus für ein drahtloses Spektrometer

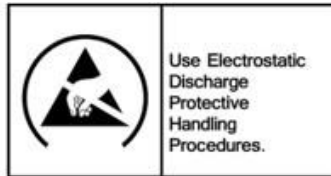
Referenz: Akku-Modellnummer Li-Poly 2500 mAh 104.6197



Empfohlene Ausrüstung: Werkzeugsatz für den Batteriewechsel



**CAUTION:** Failure to use proper ESD protection could result in damage to the electronics.



Torx T8 Driver



#0 OR #00 Phillips Screwdriver



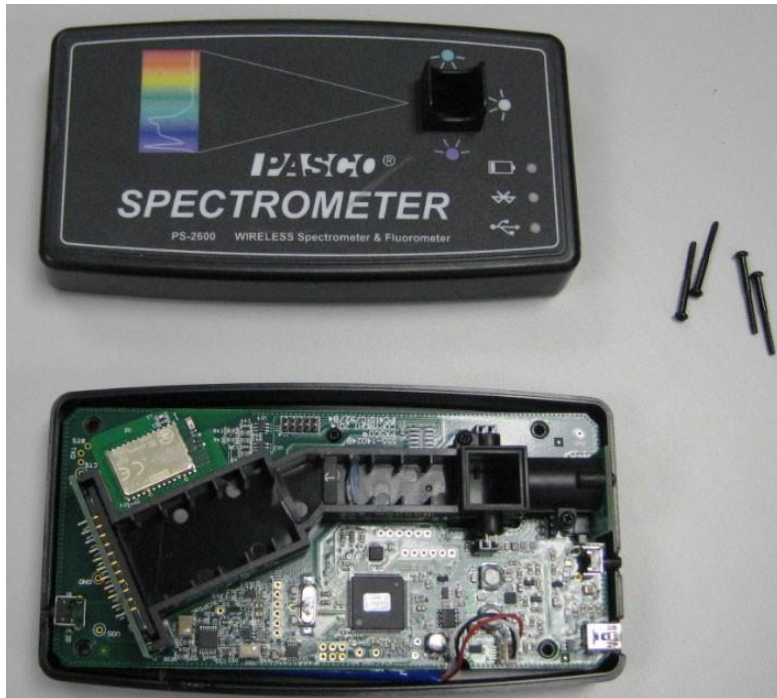
Replacement Battery

**Schritt 1:** Positionieren Sie das Spektrometer mit Blick auf die Rückseite wie unten gezeigt. Beachten Sie die Position der (4) T-8-Schrauben

T-8 Screws, 4 Places

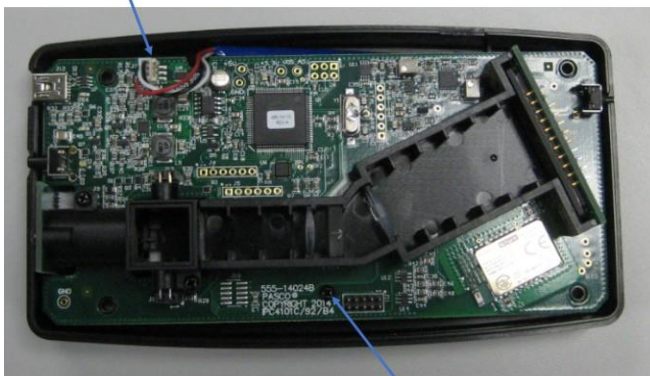


**Schritt 2:** Lösen Sie die (4) T-8-Schrauben mit einem T-8-Schraubendreher. Halten Sie die Kunststoffhälften des Spektrometers zusammen, drehen Sie das Spektrometer um und lassen Sie die (4) Schrauben herausfallen. Legen Sie das Spektrometer auf eine ebene Fläche. Die Schrauben seitlich herausdrehen und die obere Abdeckung abnehmen.



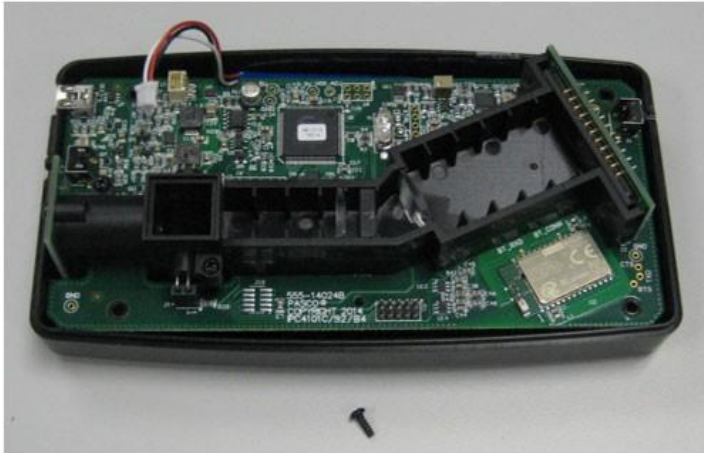
**Schritt 3:** Drehen Sie die untere Hälfte herum wie abgebildet.

Battery Connector



Phillips Screw, Qty=1

**Schritt 4a:** Ziehen Sie den Batteriestecker ab und entfernen Sie die Kreuzschlitzschraube.

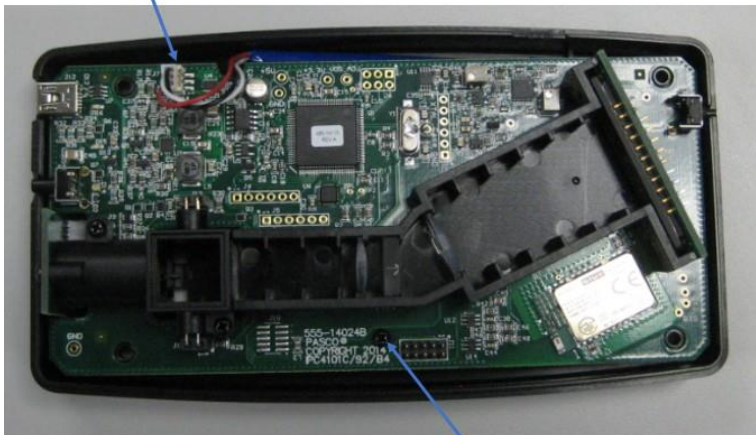


**Schritt 4b:** Heben Sie die Leiterplattenbaugruppe an der Kunststoffmitte an und legen Sie sie beiseite.



**Schritt 5:** Entfernen Sie die alte Batterie und setzen Sie die neue Ersatzbatterie an der in der Abbildung oben gezeigten Stelle ein. Setzen Sie die Leiterplatte über der Batterie wieder ein und stecken Sie die Batterie in den entsprechenden Anschluss. Bringen Sie die Kreuzschlitzschraube wieder an.

**Battery Connector**



**Phillips Screw, Qty=1**

**Schritt 6:** Bringen Sie die obere Abdeckung an, halten Sie die Kunststoffhälften des Spektrometers zusammen, drehen Sie das Spektrometer um und befestigen Sie die (4) Befestigungsschrauben mit dem T-8-Schraubendreher.

**T-8 Screws, 4 Places**



**Battery Replacement and Disposal Instructions (Reference):**

Batteries contain chemicals that, if released, may affect the environment and human health. Batteries should be collected separately for recycling, and recycled at a local hazardous material disposal location adhering to your country and local government regulations. To find a battery recycling drop-off location, please contact local waste disposal service or the product representative.

 The battery or batteries used in PASCO products are marked with the European Union symbol for waste batteries that indicate the need for separate collection and recycling. For small batteries, the symbol is printed on the packaging.

Wenn Sie weitere Hilfe benötigen, wenden Sie sich bitte an den technischen Support unter [didactic@conatex.com](mailto:didactic@conatex.com).