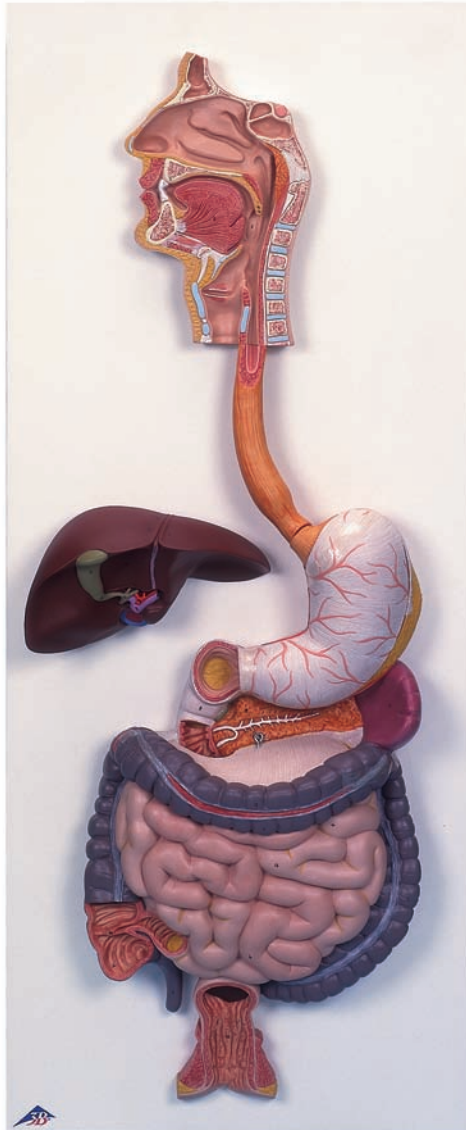




*...going one step further*



**K20**

**K21**



## **Latin**

- 1 Dens
- 2 Lingua
- 3 Palatum durum
- 4 Palatum molle
- 4a Uvula palatina
- 5 Pharynx
- 6 Oesophagus
- 7 Gaster
- 7a Cardia
- 7b Fundus gastricus
- 7c Curvatura minor
- 7d Curvatura major
- 7e Pylorus
- 8 Duodenum
- 9 Pancreas
- 10 Splen
- 11 Vesica biliaris
- 12 Hepar
- 12a Lobus hepatis dexter
- 12b Lobus hepatis sinister
- 12c Lobus quadratus
- 12d Ductus cysticus
- 12e Ductus hepaticus communis
- 12f V. portae hepatis
- 12g A. hepatica propria
- 13 Intestinum tenue
- 13a Jejunum
- 13b Ileum
- 14 Valva ileocaecalis
- 15 Intestinum crassum
- 15a Colon ascendens
- 15b Colon transversum
- 15c Colon descendens
- 15d Caecum
- 15e Appendix vermiformis
- 16 Rectum



# K20 Digestive System, 2-part

## K21 Digestive System, 3-part

English

- 1 Tooth
- 2 Tongue
- 3 Hard palate
- 4 Soft palate
- 4a Palatine uvula
- 5 Pharynx
- 6 Esophagus
- 7 Stomach
- 7a Cardia
- 7b Fundus of stomach
- 7c Lesser curvature
- 7d Greater curvature
- 7e Pylorus
- 8 Duodenum
- 9 Pancreas
- 10 Spleen
- 11 Gallbladder
- 12 Liver
- 12a Right lobe of liver
- 12b Left lobe of liver
- 12c Quadrate lobe
- 12d Cystic duct
- 12e Common hepatic duct
- 12f Hepatic portal vein
- 12g Proper hepatic artery
- 13 Small intestine
- 13a Jejunum
- 13b Ileum
- 14 Ileocecal valve [Bauhin's valve]
- 15 Large intestine
- 15a Ascending colon
- 15b Transverse colon
- 15c Descending colon
- 15d Caecum
- 15e Appendix
- 16 Rectum



# K20 Verdauungsapparat, 2-teilig

## K21 Verdauungsapparat, 3-teilig

- 1 Zahn
- 2 Zunge
- 3 Harter Gaumen
- 4 Weicher Gaumen
- 4a Gaumenzäpfchen
- 5 Rachen
- 6 Speiseröhre
- 7 Magen
- 7a Kardia
- 7b Magengrund
- 7c Kleine Magenkrümmung
- 7d Große Magenkrümmung
- 7e Magenpförtner
- 8 Zwölffingerdarm
- 9 Bauchspeicheldrüse
- 10 Milz
- 11 Gallenblase
- 12 Leber
- 12a Rechter Leberlappen
- 12b Linker Leberlappen
- 12c Quadratischer Leberlappen
- 12d Gallenblasengang
- 12e Gemeinsamer Lebergang
- 12f Pfortader
- 12g Eigene Leberschlagader
- 13 Dünndarm
- 13a Leerdarm
- 13b Krummdarm
- 14 Blinddarmklappe
- 15 Dickdarm
- 15a Aufsteigender Dickdarm
- 15b Querdarm
- 15c Absteigender Dickdarm
- 15d Blinddarm
- 15e Wurmfortsatz
- 16 Enddarm



# K20 Sistema digestivo, en 2 piezas

## K21 Sistema digestivo, en 3 piezas

Español

- 1 Diente
- 2 Lengua
- 3 Paladar duro
- 4 Paladar blando
- 4a Úvula palatina
- 5 Faringe
- 6 Esófago
- 7 Estómago
- 7a Cardias
- 7b Estómago, fondo
- 7c Curvatura menor
- 7d Curvatura mayor
- 7e Píloro
- 8 Duodeno
- 9 Páncreas
- 10 Bazo
- 11 Vesícula biliar
- 12 Hígado
- 12a Lóbulo derecho
- 12b Lóbulo izquierdo
- 12c Lóbulo cuadrado
- 12d Conducto cístico
- 12e Conducto hepático común
- 12f V. porta hepática
- 12g A. hepática propia
- 13 Intestino delgado
- 13a Yeyuno
- 13b Íleon
- 14 Válvula ileocecal
- 15 Intestino grueso
- 15a Colon ascendente
- 15b Colon transverso
- 15c Colon descendiente
- 15d Ciego
- 15e Apéndice vermiforme
- 16 Recto



# K20 Appareil digestif, en 2 parties

## K21 Appareil digestif, en 3 parties

- 1 Dent
- 2 Langue
- 3 Palais dur
- 4 Palais mou
- 4a Uvule palatine
- 5 Pharynx
- 6 Œsophage
- 7 Estomac
- 7a Cardia
- 7b Fundus gastrique
- 7c Petite courbure
- 7d Grande courbure
- 7e Pylore
- 8 Duodénum
- 9 Pancréas
- 10 Rate
- 11 Vésicule biliaire
- 12 Foie
- 12a Lobe hépatique droit
- 12b Lobe hépatique gauche
- 12c Lobe carré
- 12d Conduit cystique
- 12e Conduit hépatique commun
- 12f Veine porte
- 12g Artère hépatique propre
- 13 Intestin grêle
- 13a Jéjunum
- 13b Iléum
- 14 Valvule iléocaecale
- 15 Gros intestin
- 15a Côlon ascendant
- 15b Côlon transverse
- 15c Côlon descendant
- 15d Cæcum
- 15e Appendice vermiforme
- 16 Rectum



# K20 Sistema digestivo, 2 partes

## K21 Sistema digestivo, 3 partes

Português

- 1 Dente
- 2 Língua
- 3 Palato duro
- 4 Paladar mole
- 4a Úvula
- 5 Faringe
- 6 Esôfago
- 7 Estômago
- 7a Cárdia gástrico
- 7b Fundo do estômago (fundo de saco maior)
- 7c Curvatura menor
- 7d Curvatura maior
- 7e Píloro
- 8 Duodeno
- 9 Pâncreas
- 10 Baço
- 11 Vesícula biliar
- 12 Fígado
- 12a Lobo direito do fígado
- 12b Lobo hepático esquerdo
- 12c Lobo quadrado
- 12d Ducto cístico
- 12e Ducto hepático comum (ducto hepatocístico)
- 12f Veia porta do fígado
- 12g Artéria hepática própria
- 13 Intestino delgado
- 13a Jejuno
- 13b Íleo
- 14 Válvula ileocecálica
- 15 Intestino grosso
- 15a Cólon ascendente
- 15b Cólon transverso
- 15c Cólon descendente
- 15d Ceco
- 15e Apêndice vermiforme
- 16 Reto





## K20 Apparato digerente, in 2 parti

## K21 Apparato digerente, in 3 parti

- 1 Dente
- 2 Lingua
- 3 Palato duro
- 4 Palato molle
- 4a Ugola palatina
- 5 Faringe
- 6 Esofago
- 7 Stomaco
- 7a Cardias
- 7b Fondo dello stomaco
- 7c Curvatura piccola
- 7d Curvatura grande
- 7e Pilo
- 8 Duodeno
- 9 Pancreas
- 10 Milza
- 11 Vescica biliare
- 12 Fegato
- 12a Lobo destro
- 12b Lobo sinistro
- 12c Lobo quadrato
- 12d Dotto cistico
- 12e Dotto epatico comune
- 12f V. dell'ilo epatico
- 12g A. epatica propria
- 13 Intestino tenue
- 13a Digiuo
- 13b Ileo
- 14 Valvola ileocecale
- 15 Intestino crasso
- 15a Colon ascendente
- 15b Colon trasverso
- 15c Colon discendente
- 15d Ceco
- 15e Appendice vermiforme
- 16 Retto



# K20 消化器系, 2分解モデル

# K21 消化器系, 3分解モデル

日本語

- 1 歯
- 2 舌
- 3 硬口蓋
- 4 軟口蓋
- 4a 口蓋垂
- 5 咽頭
- 6 食道
- 7 胃
- 7a 噴門
- 7b 胃底
- 7c 小弯
- 7d 大弯
- 7e 幽門
- 8 十二指腸
- 9 脾臓
- 10 脾臓
- 11 胆嚢
- 12 肝臓
- 12a 肝臓の右葉
- 12b 肝臓の左葉
- 12c 方形葉
- 12d 胆嚢管
- 12e 肝管
- 12f 門脈
- 12g 固有肝動脈
- 13 小腸
- 13a 空腸
- 13b 回腸
- 14 回盲弁
- 15 大腸
- 15a 上行結腸
- 15b 横行結腸
- 15c 下行結腸
- 15d 盲腸
- 15e 虫垂
- 16 直腸







**3B SCIENTIFIC® PRODUCTS**

**3B Scientific GmbH**

Rudorffweg 8 • 21031 Hamburg • Germany

Tel.: + 49-40-73966-0 • Fax: + 49-40-73966-100

[www.3bscientific.com](http://www.3bscientific.com) • [3b@3bscientific.com](mailto:3b@3bscientific.com)

© Copyright 2006 for instruction manual and design of product:  
3B Scientific GmbH, Germany