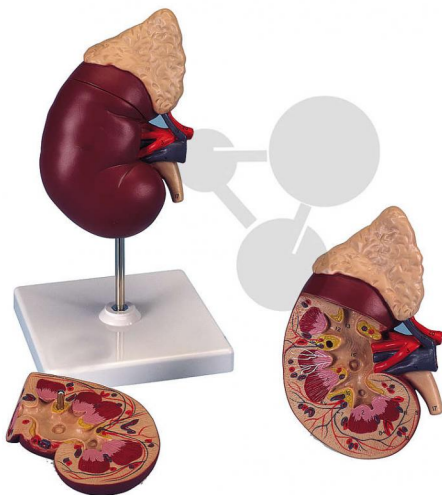


Rein avec glande surrénale en 2 parties

Informations indicatives de conatex.be du 10.04.2025/DE1

Référence: 2009558



vers la page produit

69,94 € TTC

Niveau:
lycée/collège

Qualité LabGear®

Rein, avec glande surrénale, artères rénales, partie supérieure de l'uretère; partie avant du rein amovible permettant la visualisation de la moelle rénale et du pelvis (bassinets rénal).

Dimensions:
H 14 x L 9 x P 5 cm

Contenu:
Modèle sur socle (amovible)

CONATEX SARL · Equipement pour l'Enseignement Scientifique et Technique
Société à responsabilité limitée au capital de 100 000 € · RCS Sarreguemines 809 085 327 · Siret 809 085 327 00017 · APE 4791B

SIEGE EN FRANCE :
14, Rue de la Cité · 57200 Sarreguemines
Tél +33 (0)3 68 78 13 56
Fax +33 (0)3 68 78 13 57
info@conatex.fr · www.conatex.fr

DISTRIBUTION IN BELGIUM:
Rue des Colonies/Koloniënstraat 56 · 1000 Brussels
Phone +32 (0)2 881 04 56
Fax +32 (0)2 588 06 27
info@conatex.be · www.conatex.be