

Logiciel VisuLAB Version Monoposte

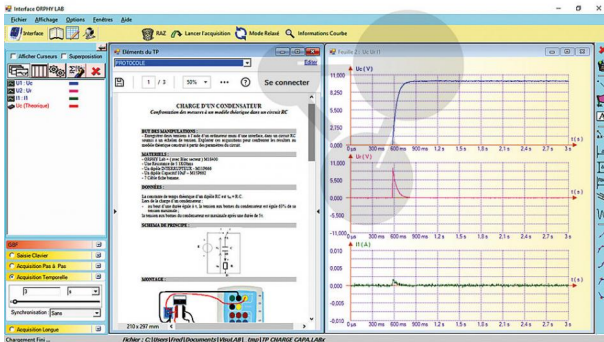
Informations indicatives de conatex.be du 20.09.2024/DE6

Référence: 1216220



vers la page produit

189,00 € TTC



Logiciel d'acquisition et de traitement de données pour les interfaces OrphyLAB et MultimEX

Logiciel d'acquisition et de traitement de données résolution moderne, intuitif, permettant une prise en main immédiate de votre matériel ExAO Orphy.

Logiciels ExAO pour la gamme Orphy

Logiciel de nouvelle génération, présentant la particularité d'être à la fois généraliste et dédié avec TP intégrés de SVT ou Physique.

Ce nouvel outil permet d'exploiter toutes les qualités du matériel Orphy avec une souplesse insoupçonnée !

Totalement compatible 64 bits, il permet d'utiliser les interfaces Orphy sur les dernières versions de Windows (7, 8 et 10). Des drivers compatibles sont également disponibles.

Version d'évaluation téléchargeable ici.

Système prérequis:

Windows XP à Windows 10 et port USB

Données techniques:

Logiciel à la fois généraliste et dédié avec éditeur de TP intégré.

- Gestion des objets par glisser/déposer
- Interface multi-fenêtrage
- Tableur intégré
- Représentations graphiques élaborées facilement paramétrables
- Fiches TP intégrées / Editeur disponible pour créer ses propres fiches
- Grandeurs mesurées (capteurs) et grandeurs calculées affichées simultanément
- Boîte à outil complète : dessins, annotations, mesures, modélisations (régression linéaire)

CONATEX SARL · Equipement pour l'Enseignement Scientifique et Technique

Société à responsabilité limitée au capital de 100 000 € · RCS Sarreguemines 809 085 327 · Siret 809 085 327 00017 · APE 4791B

SIÈGE EN FRANCE :

14, Rue de la Cité · 57200 Sarreguemines

Tél +33 (0)3 68 78 13 56

Fax +33 (0)3 68 78 13 57

info@conatex.fr · www.conatex.fr

DISTRIBUTION IN BELGIUM:

Rue des Colonies / Koloniënstraat 56 · 1000 Brussels

Phone +32 (0)2 881 04 56

Fax +32 (0)2 588 06 27

info@conatex.be · www.conatex.be

Logiciel VisuLAB Version Monoposte

Informations indicatives de conatex.be du 20.09.2024/DE6

Référence: 1216220

Principales fonctionnalités:

- Paramétrage des mesures par Glisser/déposer des objets.

- Plusieurs mode d'acquisition de données disponibles :

- Acquisition temporelle
- Acquisition longue
- Acquisition point par point en mode manuel
- Acquisition point par point en mode automatique
- Saisie clavier

- Capteurs physiques

Chaque capteur dispose d'une fenêtre de configuration qui permet de contrôler différents paramètres liés à cette grandeur : forme de la courbe, couleur, unité, bornes, etc...

- Capteurs calculés

Comme pour les capteurs physiques, on peut rajouter un traitement numérique au résultat obtenu (filtres).

Possibilité de créer de nouvelles grandeurs calculées à partir des capteurs physiques, puis de les tracer en temps réel pendant l'acquisition des données.

Exemple : pendant la mesure du déplacement d'un objet, on peut tracer la vitesse de l'objet simultanément.

- Mode graphique manuel et tableur

Tableur intégré : les valeurs expérimentales sont modifiables manuellement avec répercution des modifications sur la courbe

Boîte à outils

Modélisations : modèles mathématiques avec ajustage dynamique à la courbe expérimentale (régression linéaire)

- Transfert automatique vers Régressi ou Excel

Contenu:

CD-Rom

Accessoires indispensables



OrphyLAB

Référence 1216210

632,00 € TTC

CONATEX SARL · Equipement pour l'Enseignement Scientifique et Technique

Société à responsabilité limitée au capital de 100 000 € · RCS Sarreguemines 809 085 327 · Siret 809 085 327 00017 · APE 4791B

SIEGE EN FRANCE :

14, Rue de la Cité · 57200 Sarreguemines

Tél +33 (0)3 68 78 13 56

Fax +33 (0)3 68 78 13 57

info@conatex.fr · www.conatex.fr

DISTRIBUTION IN BELGIUM:

Rue des Colonies/Koloniënstraat 56 · 1000 Brussels

Phone +32 (0)2 881 04 56

Fax +32 (0)2 588 06 27

info@conatex.be · www.conatex.be

Everything
for the Sciences

Logiciel VisuLAB Version Monoposte

Informations indicatives de conatex.be du 20.09.2024/DE6

Référence: 1216220



MultimEX
Référence 1216215

179,00 € TTC

CONATEX SARL · Equipement pour l'Enseignement Scientifique et Technique

Société à responsabilité limitée au capital de 100 000 € · RCS Sarreguemines 809 085 327 · Siret 809 085 327 00017 · APE 4791B

SIEGE EN FRANCE :

14, Rue de la Cité · 57200 Sarreguemines
Tél +33 (0)3 68 78 13 56
Fax +33 (0)3 68 78 13 57
info@conatex.fr · www.conatex.fr

DISTRIBUTION IN BELGIUM:

Rue des Colonies/Koloniënstraat 56 · 1000 Brussels
Phone +32 (0)2 881 04 56
Fax +32 (0)2 588 06 27
info@conatex.be · www.conatex.be