

MultimEX

Informations indicatives de conatex.be du 21.11.2024/DE6

Référence: 1216215



vers la page produit

179,00 € TTC

UTILISEZ VOS CAPTEURS ORPHY POUR DISPOSER D'UN MULTIMÈTRE MULTI-GRANDEURS !

Multimètre universel 1 voie doté d'une connexion USB pour une utilisation ExAO

Le MultimEX est un appareil de mesure autonome doté d'une entrée permettant de connecter les capteurs d'OrphyLAB*.

- En mode autonome il peut être utilisé comme un multimètre: Il se transforme ainsi en appareil de mesure «classique», c'est-à-dire autonome, comme un multimètre. D'où son nom : le MULTIMètre EXPérimental !
- En mode connecté, il peut être utilisé comme une interface ExAO: Il est également doté d'une prise USB permettant une utilisation ExAO, ainsi que d'une mémoire permettant de stocker 999 points pour effectuer des mesures sur site. Son faible encombrement lui permet de transformer tablettes et PC portables en systèmes d'expérimentations nomades.
- Simplicité extrême : lecture instantanée de la grandeur mesurée dès la mise en marche !
- Autonomie jusqu'à 24 heures avec les accus rechargeables
- Possibilité de stocker 999 points de mesure

MultimEX est l'outil idéal pour :

- Initier vos élèves à l'appréhension de différentes grandeurs physiques
- Montrer rapidement un phénomène sans la mise en route (parfois fastidieuse) d'une chaîne ExAO complète
- Apprendre à relever des points expérimentaux et à tracer une courbe manuellement
- Enregistrer une courbe expérimentale avec un ordinateur ou une tablette (ExAO)
- Enregistrer des mesures sur le terrain

CONATEX SARL · Equipement pour l'Enseignement Scientifique et Technique

Société à responsabilité limitée au capital de 100 000 € · RCS Sarreguemines 809 085 327 · Siret 809 085 327 00017 · APE 4791B

SIEGE EN FRANCE :

14, Rue de la Cité · 57200 Sarreguemines
Tél +33 (0)3 68 78 13 56
Fax +33 (0)3 68 78 13 57
info@conatex.fr · www.conatex.fr

DISTRIBUTION IN BELGIUM:

Rue des Colonies/Koloniënstraat 56 · 1000 Brussels
Phone +32 (0)2 881 04 56
Fax +32 (0)2 588 06 27
info@conatex.be · www.conatex.be

MultimEX

Informations indicatives de conatex.be du 21.11.2024/DE6

Référence: 1216215

Système prérequis:

Windows XP à Windows 10 et port USB

Données techniques:

- Convertisseur : 10 bits (1024 points)
- Echantillonnage : : 100.000 mesures par seconde (100kHz) en mode connecté
- Ecran : 57 x 21 mm exploitable - résolution 120 x 32 pixels
- Entrée capteur: 1 avec reconnaissance automatique des capteurs
- Etalonnage des capteurs : méthode par 1 point (ajustage de la pente); méthode par 2 points (ajustage du pente + décalage)
- Mémoire interne : 999 points mémorisable sur le terrain; 30.000 points de données en mode acquisition PC
- Connexion : USB
- Alimentation : accumulateurs intégrés rechargeables par le port USB ou bloc secteur - Mode veille
- Temps de charge environ 10 h
- Autonomie : entre 10 h et 20 h (selon les capteurs utilisés)

* sauf le capteur fourchette optique et le capteur distance/radar

Dimensions:

L x P x h : 122 x 65 x 34 mm

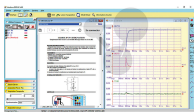
Masse:

155 g

Contenu:

Cordon USB et CD-Rom contenant les drivers USB

Accessoires recommandés



Logiciel VisuLAB Version Monoposte

Référence 1216220

189,00 € TTC

CONATEX SARL · Equipement pour l'Enseignement Scientifique et Technique

Société à responsabilité limitée au capital de 100 000 € · RCS Sarreguemines 809 085 327 · Siret 809 085 327 00017 · APE 4791B

SIEGE EN FRANCE :

14, Rue de la Cité · 57200 Sarreguemines

Tél +33 (0)3 68 78 13 56

Fax +33 (0)3 68 78 13 57

info@conatex.fr · www.conatex.fr

DISTRIBUTION IN BELGIUM:

Rue des Colonies/Koloniënstraat 56 · 1000 Brussels

Phone +32 (0)2 881 04 56

Fax +32 (0)2 588 06 27

info@conatex.be · www.conatex.be