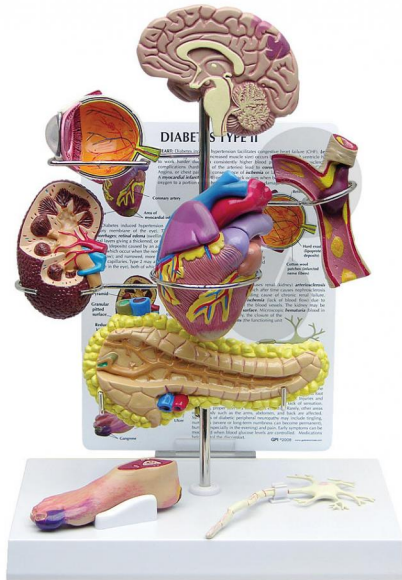


## Kit de diabète de type II

Informations indicatives de conatex.be du 19.09.2024/DE6

Référence: 1196420



vers la page produit

219,00 € TTC

L'ensemble diabète de type II comprend un cerveau miniature, un œil, un cœur, un rein, une artère, un pancréas, une cellule nerveuse et un pied. Il permet d'illustrer les effets associés au diabète de type II: accident vasculaire cérébral, pathologie oculaire, cardiopathie hypertensive, pathologie rénale, pathologie artérielle, résistance à l'insuline, neuropathie et ulcères du pied. Les modèles sont plus petits que la taille réelle.

Dimensions:

Hauteur: 25,4 cm. Base: 22,4 x 15,9 cm

Masse:

1,1kg

**CONATEX SARL · Equipement pour l'Enseignement Scientifique et Technique**

Société à responsabilité limitée au capital de 100 000 € · RCS Sarreguemines 809 085 327 · Siret 809 085 327 00017 · APE 4791B

**SIEGE EN FRANCE :**

14, Rue de la Cité · 57200 Sarreguemines

Tél +33 (0)3 68 78 13 56

Fax +33 (0)3 68 78 13 57

info@conatex.fr · www.conatex.fr

**DISTRIBUTION IN BELGIUM:**

Rue des Colonies/Koloniënstraat 56 · 1000 Brussels

Phone +32 (0)2 881 04 56

Fax +32 (0)2 588 06 27

info@conatex.be · www.conatex.be