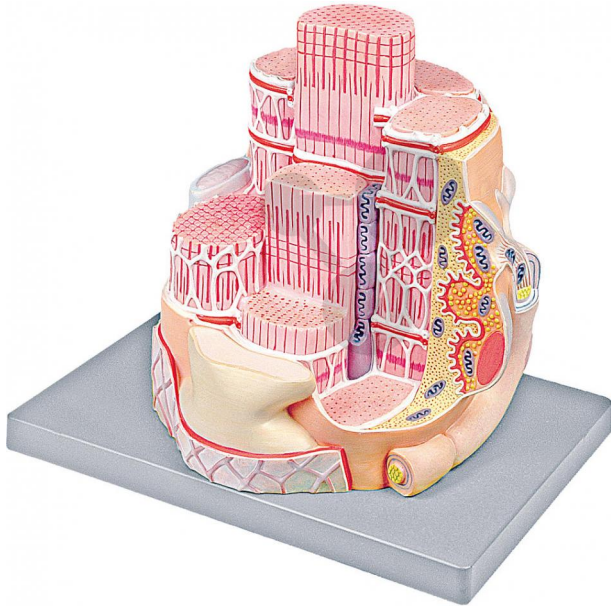


Fibre musculaire

Informations indicatives de conatex.be du 25.11.2024/DE6

Référence: 1167221



vers la page produit

273,00 € TTC

Le modèle montre une partie de fibre musculaire striée avec plaque motrice terminale ; agrandi environ 10 000 fois. La fibre musculaire représente l'élément de base du muscle strié.

Dimensions:
23,5x26x18,5 cm

Masse:
1,2 kg

Contenu:
Monté sur socle

CONATEX SARL · Equipement pour l'Enseignement Scientifique et Technique
Société à responsabilité limitée au capital de 100 000 € · RCS Sarreguemines 809 085 327 · Siret 809 085 327 00017 · APE 4791B

SIEGE EN FRANCE :
14, Rue de la Cité · 57200 Sarreguemines
Tél +33 (0)3 68 78 13 56
Fax +33 (0)3 68 78 13 57
info@conatex.fr · www.conatex.fr

DISTRIBUTION IN BELGIUM:
Rue des Colonies/Koloniënstraat 56 · 1000 Brussels
Phone +32 (0)2 881 04 56
Fax +32 (0)2 588 06 27
info@conatex.be · www.conatex.be