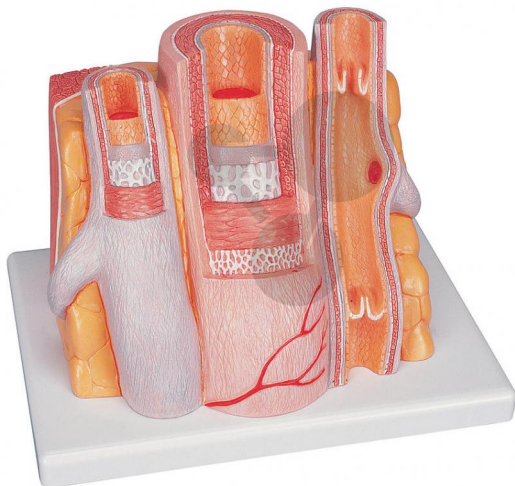


Artère et veine Premium

Informations indicatives de conatex.be du 19.09.2024/DE6

Référence: 1167200



vers la page produit

289,00 € TTC

Le modèle présente, agrandie 14 fois, une artère musculaire de force moyenne et deux veines adjacentes de l'avant-bras avec corps adipeux et muscle. Il sert à illustrer les rapports anatomiques entre l'artère et la veine ainsi que les techniques fonctionnelles fondamentales des valvules vénériennes ("fonction valvulaire" et "pompe musculaire"). La veine gauche et l'artère du milieu présentent une fenêtre dans le segment avant supérieur, de sorte que les différentes couches de la structure de la paroi soient visibles dans la section transversale et longitudinale ainsi que vues du dessus. La veine droite est ouverte sur tout le segment avant, ce qui rend visible l'embouchure d'une veine d'alimentation et de deux valvules vénériennes qui, en tant que valvules à poche, représentent une duplication de la couche de tissu interne (Tunica intima). A l'arrière du modèle se trouve le relief de deux veines illustrant l'aspect fonctionnel des valvules vénériennes. Monté sur socle.

Dimensions:

26 x 19 x 18,5 cm

Masse:

0,9 kg

Contenu:

Livré sur socle.

CONATEX SARL · Equipement pour l'Enseignement Scientifique et Technique

Société à responsabilité limitée au capital de 100 000 € · RCS Sarreguemines 809 085 327 · Siret 809 085 327 00017 · APE 4791B

SIEGE EN FRANCE :

14, Rue de la Cité · 57200 Sarreguemines

Tél +33 (0)3 68 78 13 56

Fax +33 (0)3 68 78 13 57

info@conatex.fr · www.conatex.fr

DISTRIBUTION IN BELGIUM:

Rue des Colonies/Koloniënstraat 56 · 1000 Brussels

Phone +32 (0)2 881 04 56

Fax +32 (0)2 588 06 27

info@conatex.be · www.conatex.be