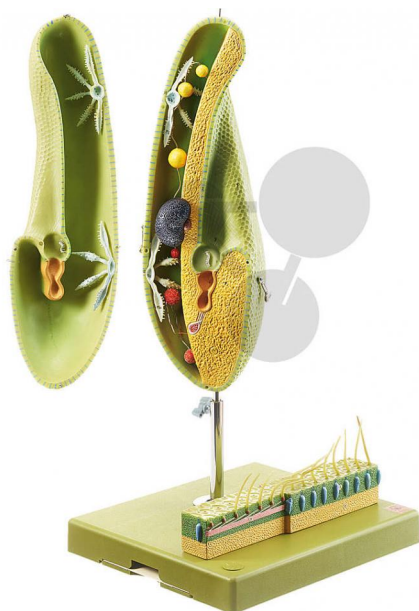


## Paramécie

Informations indicatives de conatex.be du 10.04.2025/DE1

Référence: 1153514



vers la page produit

791,34 € TTC

### Paramécie (Paramecium)

Agrandissement approximatif x 1 600, en SOMSO-Plast®. Réalisé selon les indications de M. Christian Gross, Directeur d'études. Le modèle illustre le système cellulaire du protozoaire: gros noyau et micronucléus, vacuoles pulsatiles, cytostome avec membrane plasmique, cils buccaux et mode de nutrition consécutif par cyclose, ainsi que la répartition entre l'endoplasme et l'ectoplasme des fibrilles neuromotrices et leur cheminement. Un bloc détaillé illustre la structure de la pellicule de l'ectoplasme, la position et l'agencement des trichocystes ainsi qu'une rangée de cils dans un ordre de battement type. Démontable en 2 parties. Le modèle est monté sur pied de support avec socle vert et description.

### Dimensions:

L 26 x P 39 x H 61 cm

### Masse:

2,7 kg

Les modèles SOMSO sont le fruit d'un travail spécifique, essentiellement manuel, et très minutieux qui est effectué exclusivement par du personnel hautement spécialisé. Ces articles sont exclusivement fabriqués à la commande, compte tenu des techniques mises en œuvre, il convient de prévoir un délai de fabrication et de livraison de 4 à 8 mois.

### CONATEX SARL · Equipement pour l'Enseignement Scientifique et Technique

Société à responsabilité limitée au capital de 100 000 € · RCS Sarreguemines 809 085 327 · Siret 809 085 327 00017 · APE 4791B

### SIEGE EN FRANCE :

14, Rue de la Cité · 57200 Sarreguemines  
Tél +33 (0)3 68 78 13 56  
Fax +33 (0)3 68 78 13 57  
info@conatex.fr · www.conatex.fr

### DISTRIBUTION IN BELGIUM:

Rue des Colonies/Koloniënstraat 56 · 1000 Brussels  
Phone +32 (0)2 881 04 56  
Fax +32 (0)2 588 06 27  
info@conatex.be · www.conatex.be