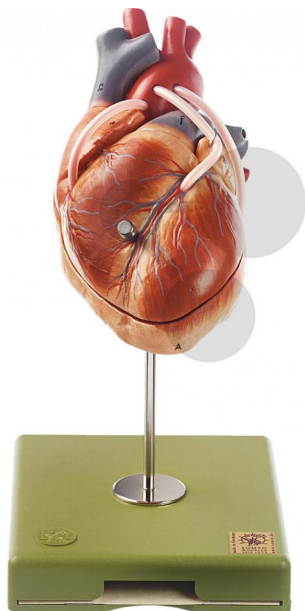


Modèle du coeur avec vaisseaux "Bypass"

Informations indicatives de conatex.be du 23.11.2024/DE1

Référence: 1153126



vers la page produit

659,45 € TTC

("Bypass" - veineux Aortique coronaire) grandeur nature, en SOMSO-Plast®. Développement avec Prof. Dr. Meisner. Démontable en 2 parties. Sur support avec socle vert.

Dimensions:

L 15 x P 12 x H 28 cm

Masse:

0,63 kg

Les modèles SOMSO sont le fruit d'un travail spécifique, essentiellement manuel, et très minutieux qui est effectué exclusivement par du personnel hautement spécialisé. Ces articles sont exclusivement fabriqués à la commande, compte tenu des techniques mises en œuvre, il convient de prévoir un délai de fabrication et de livraison de 4 à 8 mois.

CONATEX SARL · Equipement pour l'Enseignement Scientifique et Technique

Société à responsabilité limitée au capital de 100 000 € · RCS Sarreguemines 809 085 327 · Siret 809 085 327 00017 · APE 4791B

SIEGE EN FRANCE :

14, Rue de la Cité · 57200 Sarreguemines

Tél +33 (0)3 68 78 13 56

Fax +33 (0)3 68 78 13 57

info@conatex.fr · www.conatex.fr

DISTRIBUTION IN BELGIUM:

Rue des Colonies/Koloniënstraat 56 · 1000 Brussels

Phone +32 (0)2 881 04 56

Fax +32 (0)2 588 06 27

info@conatex.be · www.conatex.be