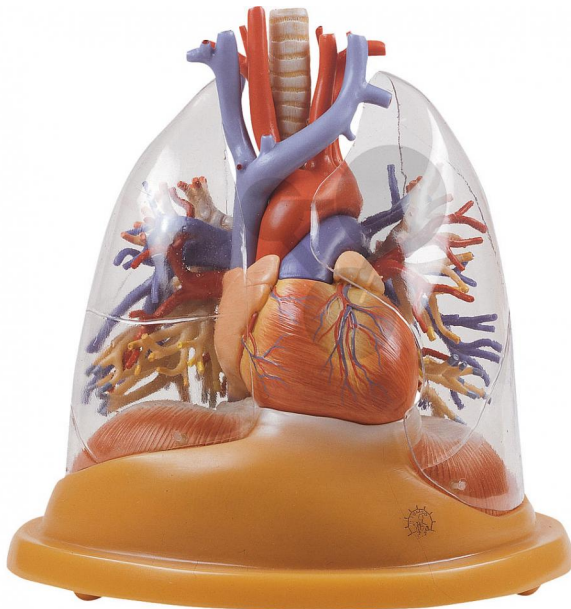


## Modèle de table coeur-poumons

Informations indicatives de conatex.be du 20.09.2024/DE1

Référence: 1153123



vers la page produit

888,14 € TTC

D'après le professeur Dr. J. A. Nakhosteen. Le modèle dont les dimensions représentent 2/3 de la grandeur nature comprend le système trachéobronchial, le coeur, les grosses artères et les vaisseaux de la circulation pulmonaire jusqu' à la zone subsegmentale. En SOMSO-Plast®. Démontable en 4 parties.

Dimensions:

L 19 x P 25 x H 26 cm

Masse:

1,5 kg

Les modèles SOMSO sont le fruit d'un travail spécifique, essentiellement manuel, et très minutieux qui est effectué exclusivement par du personnel hautement spécialisé. Ces articles sont exclusivement fabriqués à la commande, compte tenu des techniques mises en œuvre, il convient de prévoir un délai de fabrication et de livraison de 4 à 8 mois.

**CONATEX SARL · Equipement pour l'Enseignement Scientifique et Technique**

Société à responsabilité limitée au capital de 100 000 € · RCS Sarreguemines 809 085 327 · Siret 809 085 327 00017 · APE 4791B

**SIEGE EN FRANCE :**

14, Rue de la Cité · 57200 Sarreguemines

Tél +33 (0)3 68 78 13 56

Fax +33 (0)3 68 78 13 57

info@conatex.fr · www.conatex.fr

**DISTRIBUTION IN BELGIUM:**

Rue des Colonies/Koloniënstraat 56 · 1000 Brussels

Phone +32 (0)2 881 04 56

Fax +32 (0)2 588 06 27

info@conatex.be · www.conatex.be