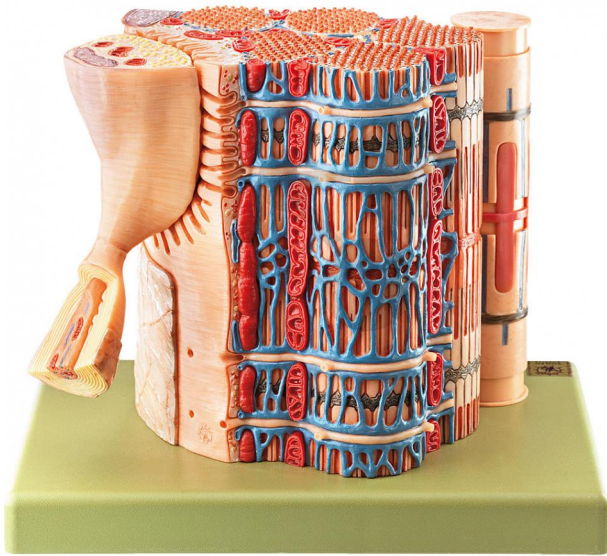


Fibre musculaire striée transversalement avec Modèle fonctionnel

Informations indicatives de conatex.be du 19.09.2024/DE1

Référence: 1153062



vers la page produit

1.218,47 € TTC

Augmentée appr. 15 000, fabriquée par SOMSO-Plast. Selon le Prof. Dr. en médecine Elke Lütjen-Drecoll et le Prof. en médecine Johannes W. Rohen, Institut Anatomique de l'Université d'Erlangen-Nürnberg.

Dimensions:

L 18 x P 26 x H 18 cm

Masse:

1,71 kg

Les modèles SOMSO sont le fruit d'un travail spécifique, essentiellement manuel, et très minutieux qui est effectué exclusivement par du personnel hautement spécialisé. Ces articles sont exclusivement fabriqués à la commande, compte tenu des techniques mises en œuvre, il convient de prévoir un délai de fabrication et de livraison de 4 à 8 mois.

CONATEX SARL · Equipement pour l'Enseignement Scientifique et Technique

Société à responsabilité limitée au capital de 100 000 € · RCS Sarreguemines 809 085 327 · Siret 809 085 327 00017 · APE 4791B

SIEGE EN FRANCE :

14, Rue de la Cité · 57200 Sarreguemines

Tél +33 (0)3 68 78 13 56

Fax +33 (0)3 68 78 13 57

info@conatex.fr · www.conatex.fr

DISTRIBUTION IN BELGIUM:

Rue des Colonies/Koloniënstraat 56 · 1000 Brussels

Phone +32 (0)2 881 04 56

Fax +32 (0)2 588 06 27

info@conatex.be · www.conatex.be