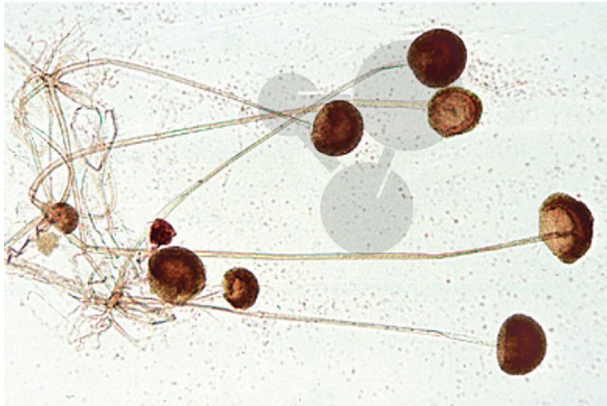


Série: Cryptogames champignons et lichens

Informations indicatives de conatex.be du 20.09.2024/DE1

Référence: 1143079



vers la page produit

163,96 € TTC

Série de 20 préparations microscopiques: Cryptogames champignons (Fungi) et lichens (Lichenes):

- *Mucor mucedo*, s.e. d'hyphe faisant apparaître le sporange - *Rhizopus nigricans*, s.e. d'hyphe avec zygotes en développement - *Synchytrium endobioticum*, galle verruqueuse de la pomme de terre, c.t. de tissu infecté - *Plasmodiophora*, c.t. de chou pourri
Ascomycètes - *Claviceps purpurea*, c.t. de sclérote - *Tuber rufum*, truffe, c.t. de corps fructifiant montrant des ascidies - *Peziza* sp., c.t. de corps fructifiant avec ascidies - *Erysiphe* sp., mildiou, c.t. de feuille avec périthèce - *Penicillium* sp., moisissure bleue sur peau d'orange, c.t. d'hyphe avec conidiophores - *Aspergillus glaucum*, moisissure brune, s.e. d'hyphe avec sporange - *Saccharomyces* sp., levain, bourgeonnement, s.e. - *Taphrina pruni* (*Exoascus pruni*, maladie du prunier, c.t. avec haustoria et ascidies Basidiomycètes - *Puccinia graminis*, c.t. d'urédinée sur blé - *Puccinia graminis*, rouille du blé, c.t. d'écidie sur feuille de *Berberis* infectée - *Ustilago zaeae*, charbon du maïs, tissu infecté, c.t. - *Psalliota* sp., champignon, c.l. du chapeau et des lamelles - *Boletus edulis*, champignon bolet, c.l. par les pores - *Lycoperdon gemmatum*, vesse-de-loup, c.t. du corps fructifiant Lichens - *Xanthoria*, lichen, c.t. du thalle montrant hyphe avec algues symbiotiques - *Xanthoria*, c.t. d'apothécie.

CONATEX SARL · Equipement pour l'Enseignement Scientifique et Technique

Société à responsabilité limitée au capital de 100 000 € · RCS Sarreguemines 809 085 327 · Siret 809 085 327 00017 · APE 4791B

SIEGE EN FRANCE :

14, Rue de la Cité · 57200 Sarreguemines

Tél +33 (0)3 68 78 13 56

Fax +33 (0)3 68 78 13 57

info@conatex.fr · www.conatex.fr

DISTRIBUTION IN BELGIUM:

Rue des Colonies/Koloniënstraat 56 · 1000 Brussels

Phone +32 (0)2 881 04 56

Fax +32 (0)2 588 06 27

info@conatex.be · www.conatex.be