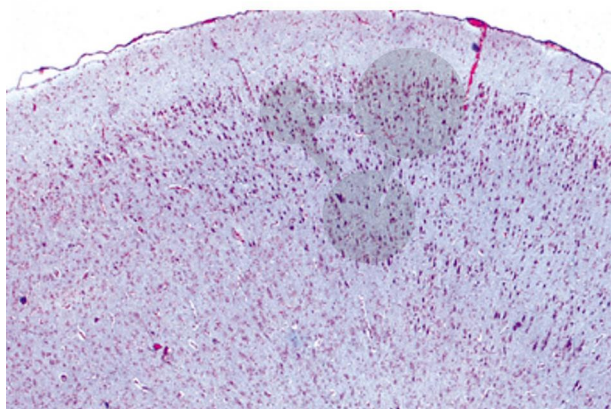


Série: Histologie: Système nerveux

Informations indicatives de conatex.be du 23.11.2024/DE1

Référence: 1143054



vers la page produit

104,06 € TTC

Série de 10 préparations microscopique: Histologie: Système nerveux:

- Cerveau de chat, c.t. cortex, coloration normale - Cerveau de chat, c.t. cortex, imprégnation des cellules pyramidales par l'argent (Golgi) - Cervelet de chat, c.t. coloration normale - Cervelet de chat, c.t. imprégnation des cellules de Purkinje (Golgi) - Moelle épinière de chat, c.t. coloration normale - Moelle épinière de chat, c.t. coloration des corps de Nissl - Nerf périphérique de porc, c.l. coloration normale - Nerf périphérique de porc, c.t. coloration normale - Nerf périphérique, dissocié, traitée à l'acide osmique montrant les étranglements de Ranvier et des gaines de myéline - Cellules nerveuses motrices avec prolongements. frottis de moelle épinière de bœuf, coloration normale.

CONATEX SARL · Equipement pour l'Enseignement Scientifique et Technique

Société à responsabilité limitée au capital de 100 000 € · RCS Sarreguemines 809 085 327 · Siret 809 085 327 00017 · APE 4791B

SIEGE EN FRANCE :

14, Rue de la Cité · 57200 Sarreguemines

Tél +33 (0)3 68 78 13 56

Fax +33 (0)3 68 78 13 57

info@conatex.fr · www.conatex.fr

DISTRIBUTION IN BELGIUM:

Rue des Colonies/Koloniënstraat 56 · 1000 Brussels

Phone +32 (0)2 881 04 56

Fax +32 (0)2 588 06 27

info@conatex.be · www.conatex.be