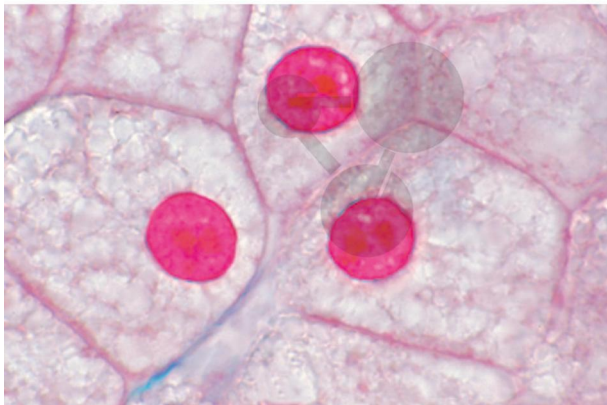


Série: Cellules animales et division cellulaire

Informations indicatives de conatex.be du 10.11.2024/DE1

Référence: 1143048



vers la page produit

143,39 € TTC

Série de 10 préparations microscopiques: Histologie: Cellules animales et division cellulaire (Cytologie)

- Cellules animales simples montrant noyaux, protoplasme et membranes, coupe de foie de salamandre. - Stades de mitose, moelle rouge c.t. - f Stades de méiose, testicule de salamandre montrant spermatogenèse c.t., testicule, c.t. * - Chromosomes humains au cours de la métaphase, mâle ou femelle, frottis - Mitochondries dans une coupe de foie ou rein d'amphibie - e Cellules pigmentées dans le peau de salamandre(larve) - e Accumulation de glycogène dans les cellules du foie, coloration du glycogène et des noyaux - h Stades de mitose, blastula de poisson montrant stades de segmentation, c.t. ** - Ascaris megalocephala, divisions de maturation (méioses), corpuscules polaires c.t. - Ascaris megalocephala, segmentation (mitose), stade précoce c.t.

CONATEX SARL · Equipement pour l'Enseignement Scientifique et Technique

Société à responsabilité limitée au capital de 100 000 € · RCS Sarreguemines 809 085 327 · Siret 809 085 327 00017 · APE 4791B

SIEGE EN FRANCE :

14, Rue de la Cité · 57200 Sarreguemines
Tél +33 (0)3 68 78 13 56
Fax +33 (0)3 68 78 13 57
info@conatex.fr · www.conatex.fr

DISTRIBUTION IN BELGIUM:

Rue des Colonies/Koloniënstraat 56 · 1000 Brussels
Phone+32 (0)2 881 04 56
Fax +32 (0)2 588 06 27
info@conatex.be · www.conatex.be