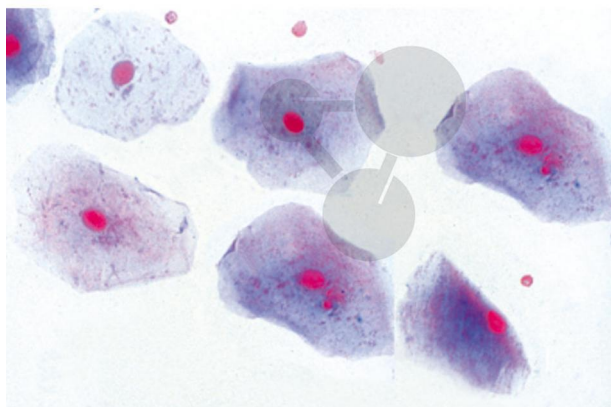


## Série: Histologie humaine normale

Informations indicatives de conatex.be du 20.09.2024/DE1

Référence: 1143038



vers la page produit

464,64 € TTC

Série de 40 préparations microscopiques: Histologie humaine normale, série de base

Épithélium squameux, humain, cellules isolées - Tissu connectif aréolaire, humain s.e. - Cartilage hyalin, humain, c.t. - Os compact, humain, c.t. - Muscle strié, humain, c.l. - Muscle cardiaque, humain, c.l. et c.t. - Artère, humain, c.t. - Veine, humain, c.t. - Poumon, humain, c.t. - Frottis de sang, humain - Rate, humain, c.t. - Thyroïde, humain, c.t. - Thymus d'enfant humain, c.t. - Langue, humain, c.t. - Dent, humain, c.l. - Parotide, glande humaine, c.t. - Œsophage, humain, c.t. - Estomac, humain, région du fond, c.t. - Duodénum, humain, c.t. (intestin grêle) - Côlon, humain, c.t. (gros intestin) - Pancréas, humain, c.t. - Foie, humain, c.t. - Appendice vermiculaire, humain, c.t. - Rein, humain, c.t. - Surrénale (Gl. surrénal), humain, c.t. - Ovaire, humain, c.t. - Utérus, humain, c.t. - Placenta, humain, c.t. - Testicule, humain, c.t. - Épididyme, humain, c.t. - Cerveau, humain, c.t. - Cervelet, humain, c.t. - Moelle épinière, humain, c.t. - Ganglion sympathique, humain, c.t. - Peau de paume, humain, c.t. - Cuir chevelu, humain, c.l. de follicules de cheveu - Cuir chevelu, humain, c.t. de follicules de cheveu - Rétine, humain, c.t. - Bout du doigt de fœtus avec développement d'ongle, c.l. - Glande mammaire, humain, c.t.

**CONATEX SARL · Equipement pour l'Enseignement Scientifique et Technique**

Société à responsabilité limitée au capital de 100 000 € · RCS Sarreguemines 809 085 327 · Siret 809 085 327 00017 · APE 4791B

**SIEGE EN FRANCE :**

14, Rue de la Cité · 57200 Sarreguemines  
Tél +33 (0)3 68 78 13 56  
Fax +33 (0)3 68 78 13 57  
info@conatex.fr · www.conatex.fr

**DISTRIBUTION IN BELGIUM:**

Rue des Colonies/Koloniënstraat 56 · 1000 Brussels  
Phone+32 (0)2 881 04 56  
Fax +32 (0)2 588 06 27  
info@conatex.be · www.conatex.be