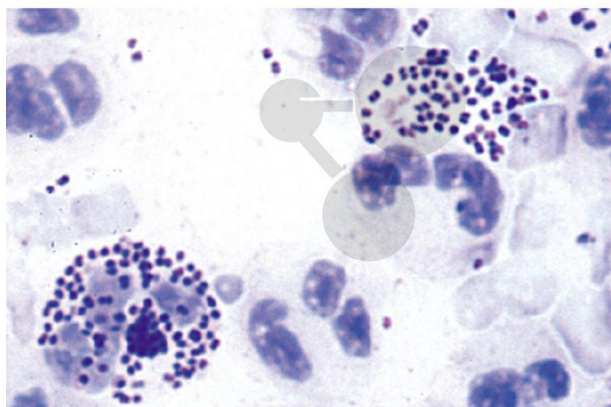


Série: Bactéries pathogènes

Informations indicatives de conatex.be du 19.09.2024/DE1

Référence: 1143032



vers la page produit

277,09 € TTC

Série de 25 préparations microscopiques: Bactéries pathogènes:

- Diplococcus pneumoniae, pneumonie croup, frottis - Neisseria gonorrhoeae, gonorrhée, frottis - Neisseria meningitidis (intracellularis), méningites épidémique, frottis - Staphylococcus aureus, organisme du pus, frottis - Streptococcus pyogenes, frottis montrant de courtes chaînes - Corynebacterium diphtheriae, frottis - Mycobacterium tuberculosis, frottis de crachat positif coloré selon Ziehl-Neelsen - Bacterium erysipelas, frottis - Brucella abortus, abortive, frottis - Proteus vulgaris, inflammation du système urinaire, frottis - Escherichia coli, bactérie du colon, éventuellement pathogène, frottis - Eberthella typhi, fièvre typhoïde, frottis - Salmonella paratyphi, fièvre paratyphoïde, frottis - Hemophilus influenzae (Pfeiffer), frottis - Klebsiella pneumoniae (Friedlander), pneumonie, frottis - Pasteurella (Yersinia) pestis, pasteurellose, frottis - Salmonella enteritidis, empoisonnement de la viande, frottis - Shigella dysenteriae, dysenterie bacillaire, frottis - Bacillus anthracis, bacille du charbon, frottis - Clostridium botulinum, empoisonnement alimentaire, tache - Clostridium septicum, frottis - Clostridium tetani, tétanos, frottis - Clostridium perfringens, gangrène gazeuse, frottis - Vibrio comma, choléra asiatique, frottis - Borrelia duttoni (Spirochaeta recurrentis), fièvre récurrente d'Afrique Centrale, frottis de sang.

CONATEX SARL · Equipement pour l'Enseignement Scientifique et Technique

Société à responsabilité limitée au capital de 100 000 € · RCS Sarreguemines 809 085 327 · Siret 809 085 327 00017 · APE 4791B

SIEGE EN FRANCE :

14, Rue de la Cité · 57200 Sarreguemines
Tél +33 (0)3 68 78 13 56
Fax +33 (0)3 68 78 13 57
info@conatex.fr · www.conatex.fr

DISTRIBUTION IN BELGIUM:

Rue des Colonies/Koloniënstraat 56 · 1000 Brussels
Phone+32 (0)2 881 04 56
Fax +32 (0)2 588 06 27
info@conatex.be · www.conatex.be