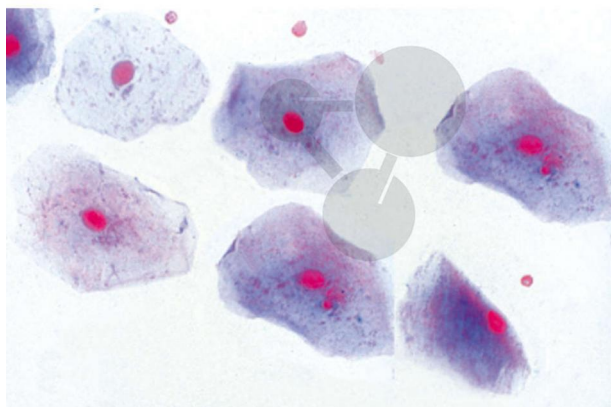


## Série: La cellule animale

Informations indicatives de conatex.be du 10.04.2025/DE1

Référence: 1113125



vers la page produit

165,77 € TTC

Série de 12 préparations: La cellule animale

- Épithélium squameux, cellules isolées de bouche humaine - Muscle strié, c.l. montrant des nucléus, des stries - Os compact et cartilage hyalin, c.t., deux coupes pour la comparaison - Fibres nerveuses isolées, fixées et colorées à l'acide osmique pour montrer les manchons de myéline et les étranglements de Ranvier - Foie de Salamandra, c.t., cellules animales simples - Rein de souris, c.t. vital coloré pour montrer le stockage - Ovaire de chat, c.t. indiquant les follicules de Graf primaire et secondaire - Testicules de grenouille, c.t. indiquant la spermatogenèse - Larve de salamandre, c.t. de peau et autres organes sélectionnés pour montrer la division des cellules (mitose) - Utérus d'Ascaris megalocephala, c.t. colorée pour indiquer la méiose avec les chromosomes et les bouches nucléaires - Glande salivaire de larve Chironomus. Chromosomes géants présentant de grand chromomeres. Coloré pour ADN après Feulgen - Ovules de Psammechinus (oursin de mer. Ovules non fécondés, ovules fécondés, stades de division de début.

**CONATEX SARL · Equipement pour l'Enseignement Scientifique et Technique**

Société à responsabilité limitée au capital de 100 000 € · RCS Sarreguemines 809 085 327 · Siret 809 085 327 00017 · APE 4791B

**SIEGE EN FRANCE :**

14, Rue de la Cité · 57200 Sarreguemines  
Tél +33 (0)3 68 78 13 56  
Fax +33 (0)3 68 78 13 57  
info@conatex.fr · www.conatex.fr

**DISTRIBUTION IN BELGIUM:**

Rue des Colonies/Koloniënstraat 56 · 1000 Brussels  
Phone+32 (0)2 881 04 56  
Fax +32 (0)2 588 06 27  
info@conatex.be · www.conatex.be