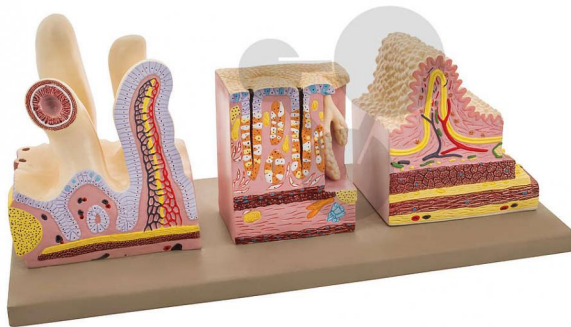


## Système digestif en 3 parties

Informations indicatives de conatex.be du 22.11.2024/DE1

Référence: 1093083



vers la page produit

292,82 € TTC

### Qualité LabGear®

Ce modèle montre différentes vues de la surface du système digestif :

La partie 1 montre diverses villosités de l'intestin grêle

La partie 2 représente la paroi de l'estomac

La partie 3 montre la micro-anatomie de l'intestin grêle, en se concentrant sur les microvillosités et comment elles augmentent la surface de l'intestin pour faciliter l'absorption des nutriments.

Les 3 parties sont montées sur un socle commun.

### Dimensions:

hors tout: 56 x 25 x 24 cm environ (L x P x H)

Villosité intestinale: 17 x 11 x 22 cm environ (L x P x H)

Paroi de l'estomac: 12,5 x 8 x 16 cm environ (L x P x H)

Villosité jéjunum (intestin grêle): 17 x 11,5 x 17,5 cm environ (L x P x H)

### CONATEX SARL · Equipement pour l'Enseignement Scientifique et Technique

Société à responsabilité limitée au capital de 100 000 € · RCS Sarreguemines 809 085 327 · Siret 809 085 327 00017 · APE 4791B

#### SIEGE EN FRANCE :

14, Rue de la Cité · 57200 Sarreguemines  
Tél +33 (0)3 68 78 13 56  
Fax +33 (0)3 68 78 13 57  
info@conatex.fr · www.conatex.fr

#### DISTRIBUTION IN BELGIUM:

Rue des Colonies/Koloniënstraat 56 · 1000 Brussels  
Phone +32 (0)2 881 04 56  
Fax +32 (0)2 588 06 27  
info@conatex.be · www.conatex.be