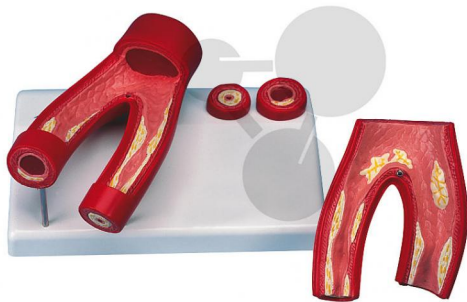


Artériosclérose en 2 parties

Informations indicatives de conatex.be du 19.09.2024/DE1

Référence: 1037466



vers la page produit

79,01 € TTC

Niveau:
lycée/collège

Ce modèle permet d'expliquer les altérations produites par l'artériosclérose dans les vaisseaux sanguins. Une fourchette d'artère rabattable horizontalement est représentée, comprenant des dépôts artériosclérotiques de 4 types différents, du dépôt léger à l'occlusion totale du vaisseau.

Dimensions:
H 15 cm

CONATEX SARL · Equipement pour l'Enseignement Scientifique et Technique
Société à responsabilité limitée au capital de 100 000 € · RCS Sarreguemines 809 085 327 · Siret 809 085 327 00017 · APE 4791B

SIEGE EN FRANCE :
14, Rue de la Cité · 57200 Sarreguemines
Tél +33 (0)3 68 78 13 56
Fax +33 (0)3 68 78 13 57
info@conatex.fr · www.conatex.fr

DISTRIBUTION IN BELGIUM:
Rue des Colonies/Koloniënstraat 56 · 1000 Brussels
Phone +32 (0)2 881 04 56
Fax +32 (0)2 588 06 27
info@conatex.be · www.conatex.be