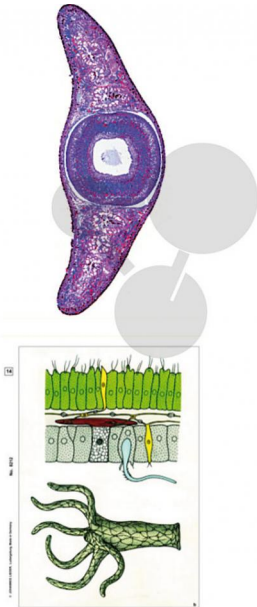


Pack élèves: Invertébrés

Informations indicatives de conatex.be du 20.09.2024/DE1

Référence: 1032006



vers la page produit

70,91 € TTC

- Hydra, hydre d'eau douce, s.e. - Euspongia, éponge marine, squelette, s.e. - Obelia, hydraire marine, colonie, s.e.. Polypes de la nutrition et polypes sexuelles - Actinia equina, anémone de mer, animal jeune, c.t. - Planaria, c.t. de la région moyenne

Contenu:

12 préparations microscopiques dans une boîte, texte explicatif illustré, le tout dans une boîte de rangement.

CONATEX SARL · Equipement pour l'Enseignement Scientifique et Technique

Société à responsabilité limitée au capital de 100 000 € · RCS Sarreguemines 809 085 327 · Siret 809 085 327 00017 · APE 4791B

SIEGE EN FRANCE :

14, Rue de la Cité · 57200 Sarreguemines

Tél +33 (0)3 68 78 13 56

Fax +33 (0)3 68 78 13 57

info@conatex.fr · www.conatex.fr

DISTRIBUTION IN BELGIUM:

Rue des Colonies/Koloniënstraat 56 · 1000 Brussels

Phone +32 (0)2 881 04 56

Fax +32 (0)2 588 06 27

info@conatex.be · www.conatex.be