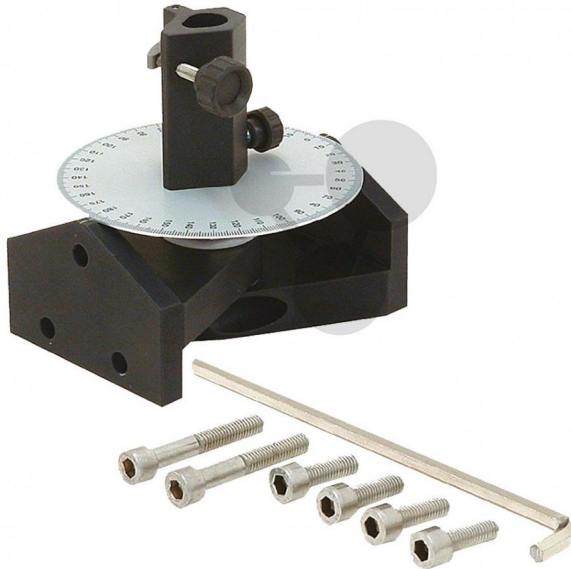


Articulation graduée

Informations indicatives de conatex.be du 15.11.2024/DE1

Référence: 1007036



vers la page produit

517,88 € TTC

Pour réaliser des expériences avec des faisceaux non rectilignes. Avec rapporteur d'angle. Possibilité de positionner un composant optique sur l'axe de rotation.

Données techniques:

Pour le montage de composants optiques de diamètre allant de 10 à 14 mm

CONATEX SARL · Equipement pour l'Enseignement Scientifique et Technique

Société à responsabilité limitée au capital de 100 000 € · RCS Sarreguemines 809 085 327 · Siret 809 085 327 00017 · APE 4791B

SIEGE EN FRANCE :

14, Rue de la Cité · 57200 Sarreguemines

Tél +33 (0)3 68 78 13 56

Fax +33 (0)3 68 78 13 57

info@conatex.fr · www.conatex.fr

DISTRIBUTION IN BELGIUM:

Rue des Colonies/Koloniënstraat 56 · 1000 Brussels

Phone +32 (0)2 881 04 56

Fax +32 (0)2 588 06 27

info@conatex.be · www.conatex.be